

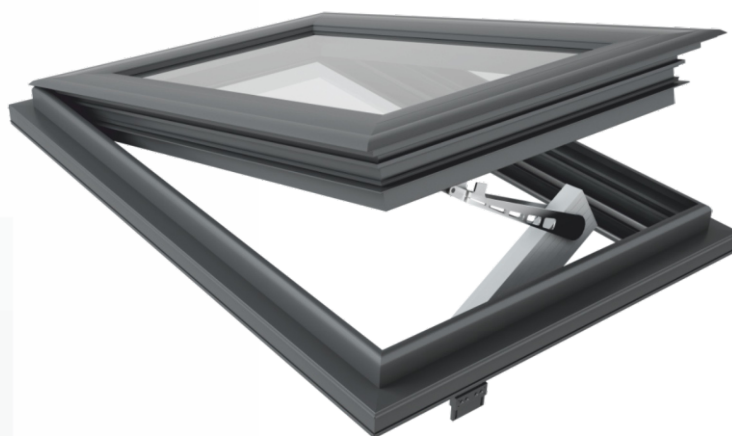


## COMMANDE AUTOMATIQUE

### CLAPETS DE DESENFUMAGE - PARAMÈTRES DE SYSTÈME

Pour assurer une protection contre les effets nocifs de la fumée pendant l'incendie on met en place des systèmes de ventilation permettant de créer des zones libres de fumée. Cela peut se faire par l'installation de clapets de désenfumage YAWAL.

Les clapets de désenfumage sont fabriqués en profils servant à la construction des fenêtres de toit Yawal. Comme éléments d'entraînement et de commande intégrés dans la structure, on utilise les actionneurs spécialisés, testés et certifiés conformément à la norme ISO 12101-2.

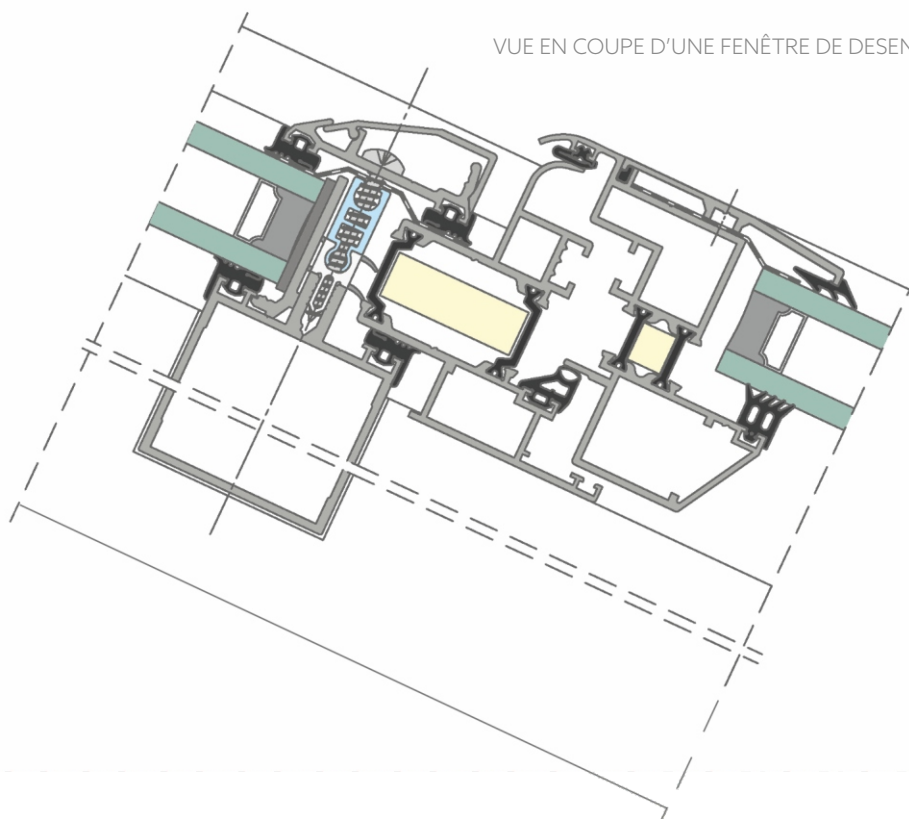


Photographie: Bibliothèque Municipale, Oświęcim  
Projet: Susuł & Strama Architekci  
Fabricant des éléments en aluminium: Hossa Sp. z o.o., Katowice

## AVANTAGES DU SYSTÈME

- possibilité de mise en place des actionneurs à chaîne, à pivot, à bras, à commande pneumatique et électrique,
- possibilité d'utilisation des actionneurs simples et en système synchronisé - tandem,
- augmentation de sécurité en cas de l'incendie et facilitation de l'action de sauvetage et d'extinction par les pompiers grâce à l'augmentation de la visibilité et la diminution de la température dans la zone près du toit,
- diversité et grande fonctionnalité des solutions mises en place,
- possibilité d'assemblage avec d'autres systèmes Yawal.

VUE EN COUPE D'UNE FENÊTRE DE DÉSENFUMAGE



### DONNÉES TECHNIQUES - CLAPETS DE DÉSENFUMAGE

Dimensions maximales de battant de fenêtre en toit	1400 x 2300 mm
Angle d'ouverture maximal de fenêtre de désenfumage	90°
Perméabilité à l'air	classe 3 conf. à PN-EN 12207
Étanchéité à l'eau; angle d'inclinaison 3°, 45°, 75°	E1500 conf. à PN-EN 12208
Résistance au vent	classe C3/B3 conf. à PN-EN 12210
Poids de battant	max. 160 kg
Coefficients de flux	tenant compte du flux du vent latéral