

Odwodnienie liniowe

ESTETYKA I FUNKCJONALNOŚĆ

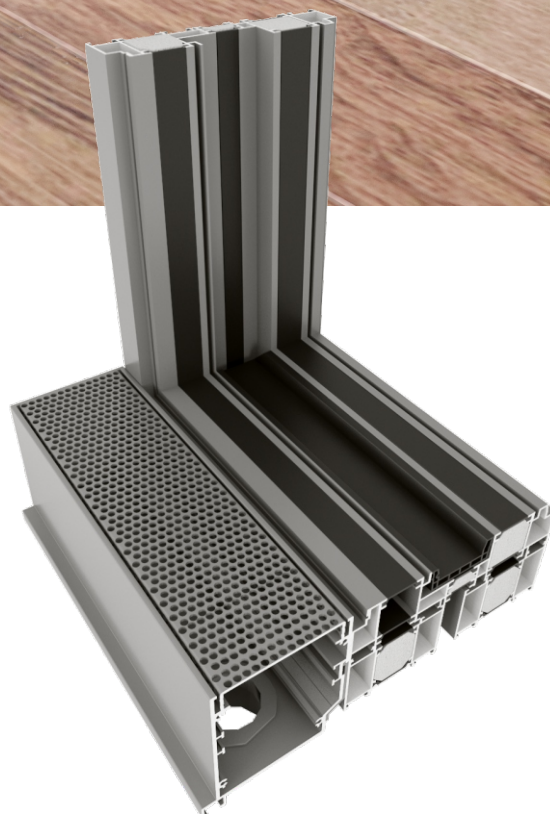
ODWODNIENIE LINIOWE - CECHY SYSTEMU

Odwodnienie liniowe to zamontowana na poziomie posadzki rynna służąca do wyprowadzania skroplin dopływających do konstrukcji oraz tych, które tworzą się w jej wnętrzu.

Specjalna budowa rozwiązania, w ramach której jedna ze ścianek poszerzenia dolnego została pochylona, zapewnia grawitacyjny wypływ wody do rynny. Dodatkowo poszerzenie dolne oferowane jest w wersji z wyfrezowanymi otworami odwadniającymi, które tworzą kanały umożliwiające przepływ wody.

System odwodnienia liniowego Yawal wyposażony jest w specjalnie zaprojektowane łączniki umożliwiające załamywanie rynny pod dowolnym kątem.

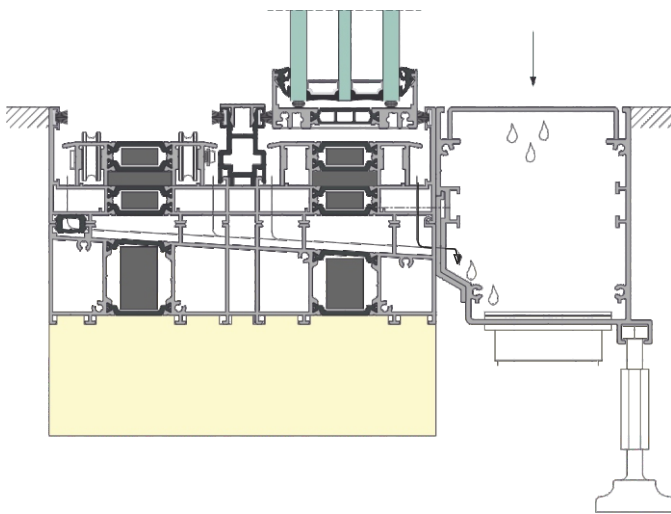
Zdjęcie: Przykładowe zastosowanie systemu.



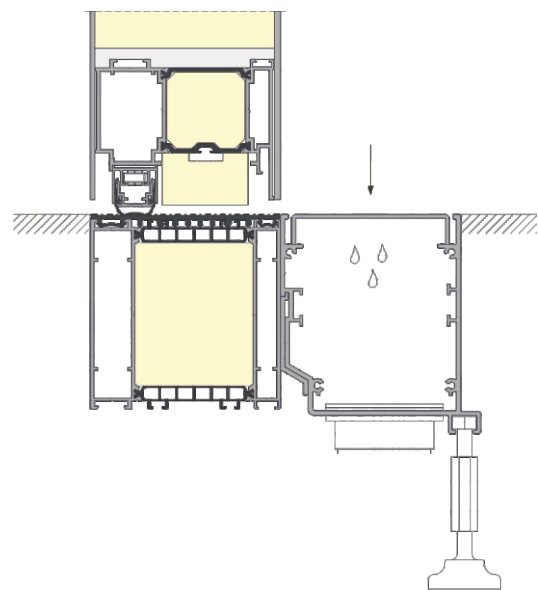
ZALETY SYSTEMU

- odwodnienie liniowe zintegrowane z ościeżnicą,
- rozwiązanie kompatybilne z systemami Yawal: Moreview, DP 180, DP 150T, TM 102HI PRESTIGE, TM 102HI, TM 77HI,
- łączniki pozwalające na dowolne kształtowanie przebiegu rynien,
- oszczędność czasu potrzebnego na prefabrykację profili,
- grawitacyjny odpływ skroplin dzięki pochylonej ścianie poszerzenia dolnego,
- estetyczna blacha perforowana INOX.

PRZEKRÓJ PRZEZ ODWODNIENIE
LINIOWE W SYSTEMIE MOREVIEW



PRZEKRÓJ PRZEZ ODWODNIENIE
LINIOWE W SYSTEMIE TM 102HI



PRZEKRÓJ PRZEZ ODWODNIENIE
LINIOWE W SYSTEMIE DP 180

