

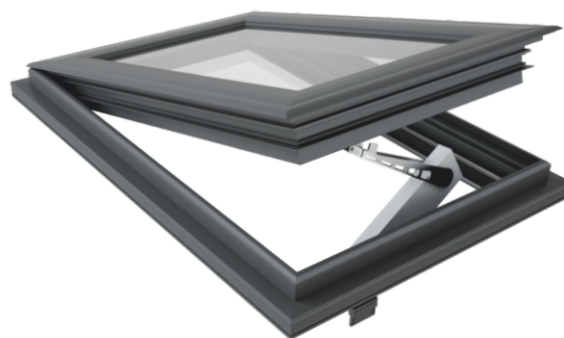


BEZOPSŁUGOWE STEROWANIE

KLAPY ODDYMIAJĄCE - CECHY SYSTEMU

W celu zapewnienia ochrony przed szkodliwym wpływem dymu podczas pożaru stosuje się systemy wentylacyjne pozwalające na wytwarzanie stref wolnych od dymu. Można je wykonać poprzez montaż klap oddymiających YAWAL.

Klapy oddymiające wykonuje się z profili do konstruowania okna dachowego Yawal. Jako elementy napędu i sterowania w zabudowie używa się specjalistycznych, przebadanych i certyfikowanych siłowników zgodnie z normą EN 12101-2.

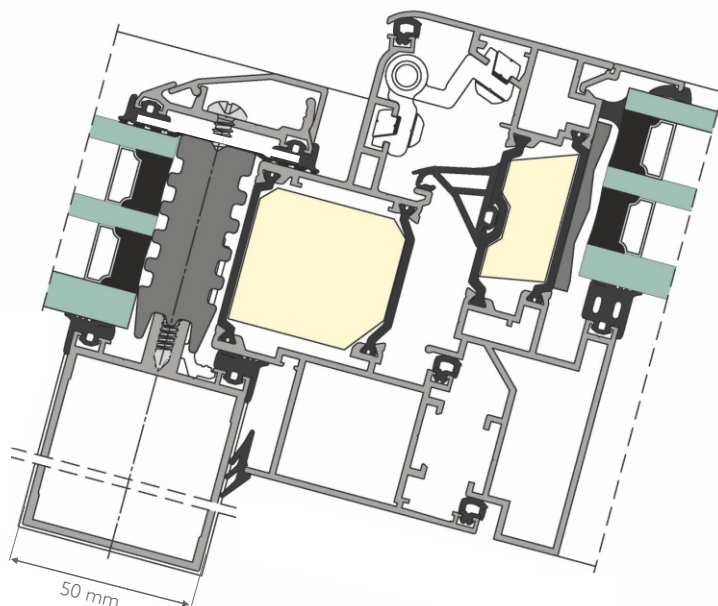


Zdjęcie: Biblioteka Miejska, Oświęcim
Projekt: Susuł & Strama Architekci
Wykonawca aluminium: Hossa Sp. z o.o., Katowice

ZALETY SYSTEMU

- możliwość stosowania siłowników łańcuchowych, trzpieniowych, ramieniowych, o napędzie pneumatycznym i elektrycznym,
- możliwość stosowania pojedynczych siłowników oraz w układzie zsynchronizowanym - tandem,
- zwiększenie bezpieczeństwa pożarowego i ułatwienie przeprowadzenia akcji gaśniczej przez straż pożarną dzięki zwiększeniu widoczności oraz obniżeniu temperatury w strefie przydachowej,
- różnorodność i wysoka funkcjonalność zastosowanych rozwiązań,
- możliwość łączenia ze wszystkimi systemami Yawal.

PRZEKRÓJ PRZEZ OKNO ODDYMIAJĄCE



PARAMETRY TECHNICZNE - KLAPY ODDYMIAJĄCE

Wymiary maksymalne skrzydła okna dachowego	1500 x 2500 mm
Maksymalny kąt otwarcia okna oddymiającego	90°
Przepuszczalność powietrza	klasa 4 wg PN-EN 12207
Wodoszczelność; kąt nachylenia 3°, 45°, 75°	E1650 wg PN-EN 12208
Odporność na obciążenie wiatrem	klasa C4/B4 wg PN-EN 12210
Ciężar skrzydła	do 160 kg
Współczynniki wypływu	uwzględniające wpływ wiatru bocznego