

VERTILINE

ALUMINIOWE OKŁADZINY ELEWACYJNE

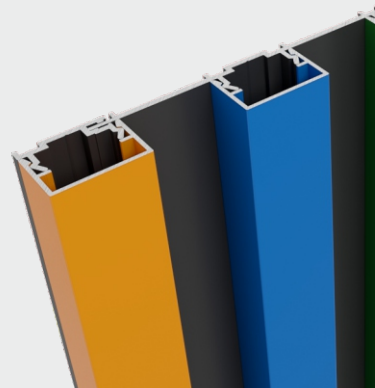


CECHY PRODUKTU

- **VERTLINE** to zestaw profili aluminiowych z funkcją dekoracyjną do zamontowania na elewacji **zewnętrznej** budynku, ale równie dobrze **wewnątrz** domu na ścianie lub suficie.
- Profile aluminiowe systemu **VERTLINE** są tak zaprojektowane, że razem tworzą ścianę aluminiową lamelową. **Lamele** to wystające z elewacji elementy pionowe, poziome lub zamontowane pod dowolnym kątem.
- Produkt doskonale wpisuje się w panującą na rynku **modę** na elewacje lamelowe.
- **Elewacje lamelowe** doskonale podkreślają **ultra nowoczesny design** i są popularnym elementem dekoracyjnym dla domów jednorodzinnych, rezydencji, jak i innych typów budynków.
- Aluminiowe lamele w stosunku do innych materiałów stosowanych na tego typu konstrukcje cechują się wyjątkową **trwałością i wytrzymałością**. Prawidłowo zamontowane będą służyły niezmiennie przez dziesięciolecia. Odpowiednio wytłoczone profile aluminiowe są wytrzymałe statycznie i niepodatne na uszkodzenia. Cechy te znane są z innych produktów aluminiowych stosowanych w budownictwie.
- Profile aluminiowe zabezpieczone antykorozyjnie poprzez malowanie proszkowe lub anodowanie pozwalają cieszyć się produktem w niezminionej formie przez długi czas. Warto zwrócić uwagę na prawie **nieograniczone możliwości kolorystyczne i dekoracyjne** – malowanie proszkowe to wybór spośród palety kilkuset kolorów, do tego należy dodać możliwość uzyskania struktury drewnopodobnej w kilkudziesięciu wariantach. Lamele aluminiowe od Yawal dają możliwość uzyskania struktury kamienia, lub innych ekskluzywnych wariantów dekoracyjnych. Dodatkową możliwością (niemożliwą do uzyskania w podobnych produktach niealuminowych) jest uzyskanie miksu kolorów profili na elewacji według określonego wzoru lub pomysłu (jedna elewacja kilka kolorów profili).

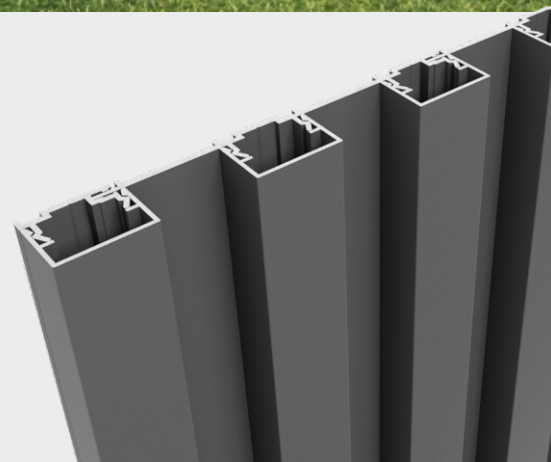
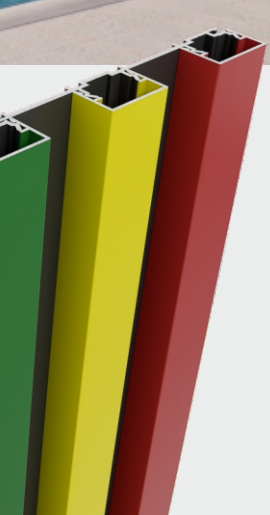


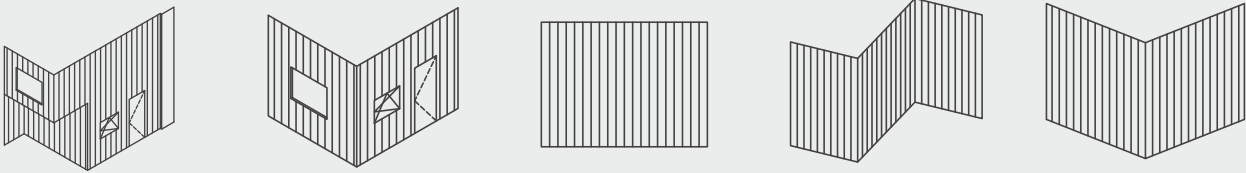
- ✓ NIEOGRANICZONE MOŻLIWOŚCI KOLORYSTYCZNE I DEKORACYJNE
- ✓ BRAK KONIECZNOŚCI PONOWNEGO MALOWANIA
- ✓ SPÓJNOŚĆ WIZUALNA NA ELEWACJACH
- ✓ ULTRA NOWOCZESNY DESIGN
- ✓ BEZPIECZEŃSTWO I EKOLOGIA





VERTILINE





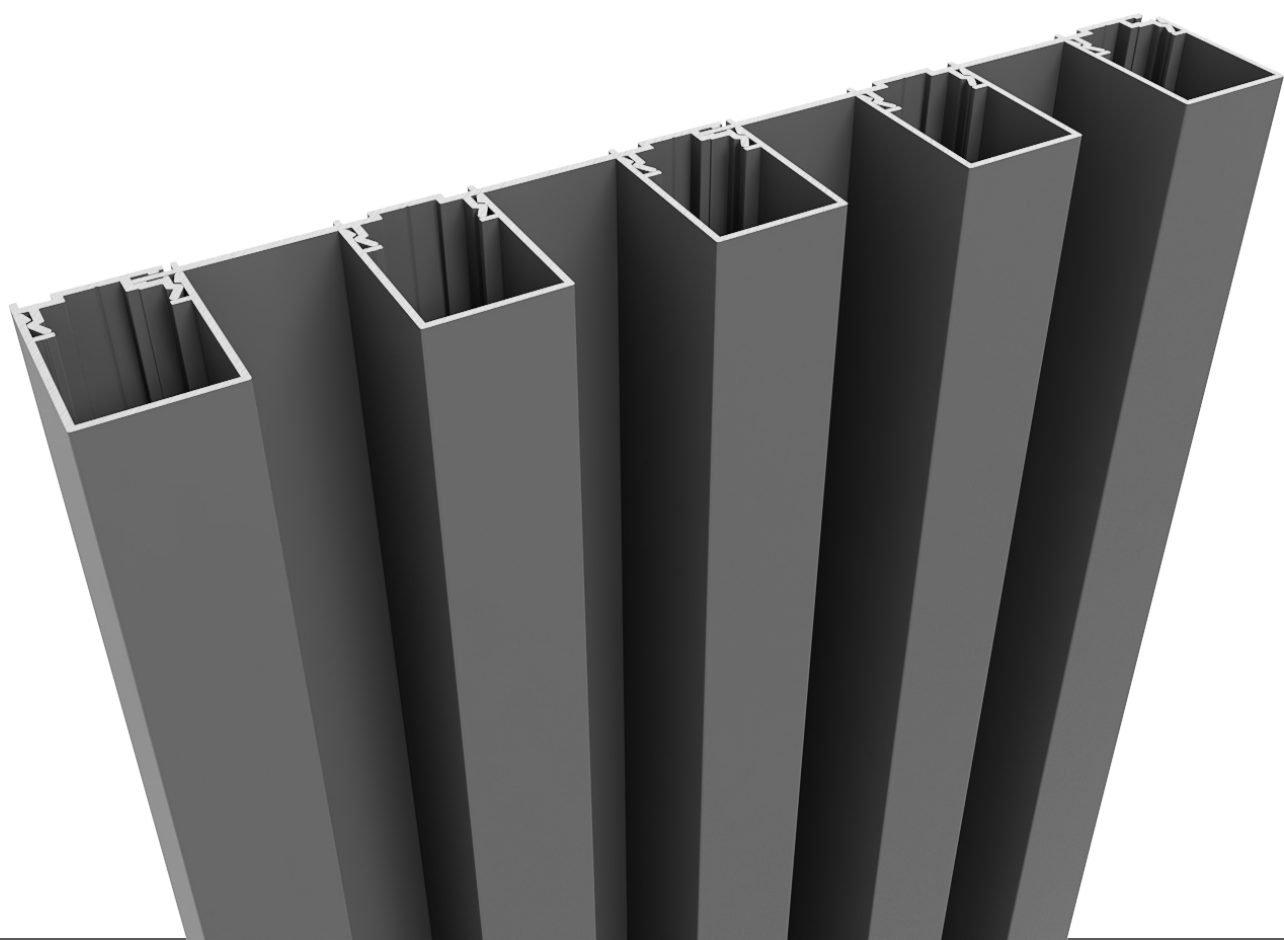
- Brak konieczności konserwacji, **nie ma potrzeby ponownego malowania** (jak w przypadku rozwiązań lameli drewnianych). Konserwacja wiąże się jedynie z prostym utrzymywaniem czystości (wystarczy przetrzeć moką szmatką).
- System jest rozbudowany, posiada elementy pozwalające na montaż konstrukcji lamelowej **VERTILINE** na ścianie płaskiej, pozwala też na podążanie za narożnikami pod dowolnym kątem. Katalog techniczny zawiera detale pokazujące połączenie **VERTILINE** w zasadzie ze wszystkimi elementami stolarki otworowej – oknami, drzwiami, systemami przesuwными, a nawet bramami garażowymi.
- Należy zwrócić uwagę na **szerszą ofertę klipsów dekoracyjnych**. System **VERTILINE** umożliwia wybór spośród aż **siedmiu rodzajów klipsów**. Pozwala to sprostać nawet najbardziej wyszukanim oczekiwaniom.
- Na wyróżnienie zasługują dwa profile umożliwiające montaż **oświetlenia LED na elewacji**. Pierwszy z nich z zamontowaną listwą LED od czoła – może służyć jako element oświetleniowy wbudowany w elewację. Drugi z nich pozwala na montaż listwy LED z boku profili, dzięki temu uzyskujemy światło rozproszone nadające elewacji jeszcze większej unikalności.
- Inną funkcją systemu **VERTILINE** jest **osłona przeciwsłoneczna**. Lamelki przymocowane w sposób systemowy do okien, drzwi lub stałych elementów w systemach przesuwanych, ograniczają dopływ światła do pomieszczenia.
- Elewacja lamelowa wpisuje się w aktualny trend w budownictwie polegający na sprostaniu oczekiwaniom Architekta i Inwestora co do spójności wszystkich elementów funkcyjnych na budynku, typu okna, drzwi, bramy, ogrodzenia i elewacji nie tylko pod względem kolorystycznym, ale także pod kątem wizualnym. **Elewacja budynku wzbogacona o konstrukcje VERTILINE, do tego stolarka aluminiowa w tym samym kolorze oraz ogrodzenie (np. palisadowe) to całość, która zadowoli najbardziej wymagających.**
- Bardzo ważną cechą produktu w kontekście **bezpieczeństwa** jest jego **niepalność**. Profile aluminiowe to materiał zaklasyfikowany jako nierozprzestrzeniający ognia.
- **Aluminiem to materiał w 100% odnawialny**. Profile systemu **VERTILINE** zdemontowane z budynku o kolejny element **ECO** w naszym otoczeniu, który pozwala nam dbać o naszą planetę.



CO NOWEGO JEST W PRODUKCIE?

Produkt ten stanowi spójne uzupełnienie oferty firmy YAWAL dla domków jednorodzinnych i rezydencji. Od kilku lat YAWAL przyzwyczaił Klientów, że stawia bardzo mocno na produkcie dla domu. Systemy MOREVIEW, PRIMEVIEW i inne konstrukcje aluminiowe zbudowane na bazie rozwiązań firmy YAWAL, uzupełnione lamelami VERTILINE jednoznacznie wyróżniają się na rynku pod kątem designu, szerokich (a często prawie nieograniczonych) możliwości konstrukcyjnych.





VERTILINE

ALUMINIOWE OKŁADZINY ELEWACYJNE

Yawal S.A.

ul. Lubliniecka 36, 42-284 Herby

T: +48 34 352 88 00

e-mail: vertiline@yawal.com

www.yawal.com